

***Datenmanagement in der IT:  
Ihr Schlüssel zu Energie- und  
Kosteneffizienz***



***CONSIST***



## Energiemanagement hat immer größeren Business Impact

Im Zusammenspiel von EU-Taxonomieverordnung und Corporate Sustainability Reporting Directive (CSRD) müssen Unternehmen künftig darüber Bericht erstatten, wie nachhaltig ihre Wirtschaftstätigkeiten gestaltet sind. Doch es geht längst nicht mehr nur um **regulatorische Anforderungen**.

Mittlerweile haben sich vor allem Energie- und CO<sub>2</sub>-Ströme zu einem großen **Kostenfaktor** in der EU entwickelt.

Unternehmen haben jetzt die Chance, sich wettbewerbs- und zukunftssicher aufzustellen, indem sie Dekarbonisierung und nachhaltiges Wirtschaften in ihre Unternehmensstrategien integrieren. Ein wichtiger Schlüssel dazu liegt in den Daten. Consist ist Ihr Partner beim Heben dieser digitalen Schätze.

Mit einer europaweit einzigartigen Expertise für Big Data setzen wir uns für effiziente digitale Abläufe ein, die den

- » Energieverbrauch senken,
- » CO<sub>2</sub>-Fußabdruck verringern
- » und die Kosten optimieren

... und gleichzeitig das Benutzererlebnis verbessern und Geschäftsziele vorantreiben.



**Zunehmende  
Regularien zur  
Nachhaltigkeit**



**Steigende  
Energiekosten**

**»Nachhaltige und  
innovative Lösungen sind  
unsere Leidenschaft.«**

# Das Splunk Sustainability Toolkit

**Man kann nicht managen, was man nicht messen kann.**

Dies gilt umso mehr für die IT-Infrastruktur als einen der stärksten CO<sub>2</sub>-Kostentreiber. Mit dem Splunk Sustainability Toolkit erhalten Sie eine einheitliche, granulare und anbieterunabhängige Sichtbarkeit Ihrer Daten in Echtzeit über alle relevanten Anwendungen und Hardware-Geräte.

Ihr Mehrwert:

» **Zentralisiertes Datenmanagement**

*für Energie-, CO<sub>2</sub>- und Kostenmanagement mit anpassbaren Visualisierungen*

» **Herstellerunabhängige Datenerfassung und Analyse**

» **Integriertes Machine Learning**

*zur Erkennung von Ausreißern, für Prognosen, Clustering und Empfehlungen*



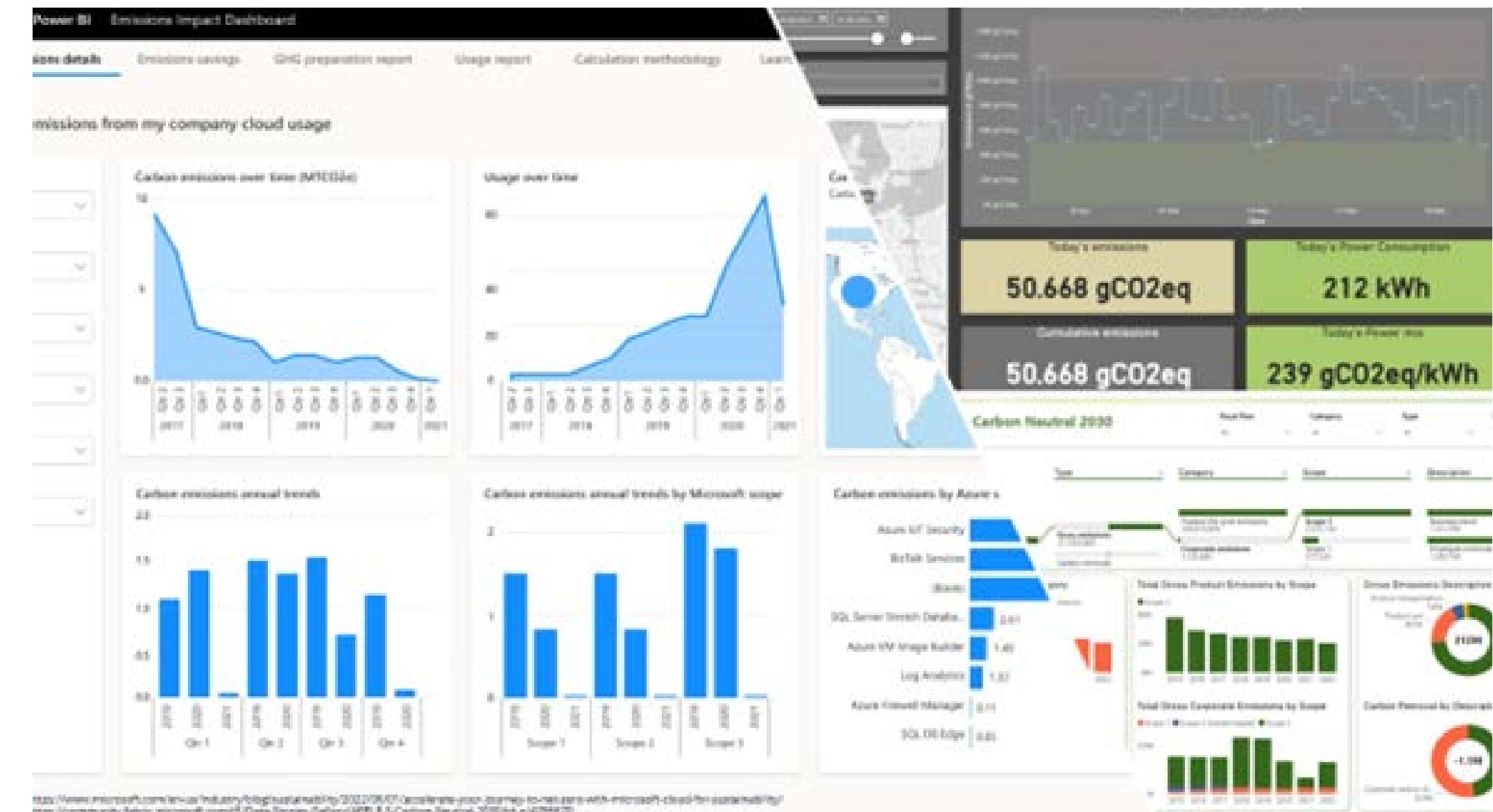
Das Sustainability Toolkit ist ideal, um den Fußabdruck der IT-Infrastruktur, insbesondere der Rechenzentren, zu erfassen. Es liefert genaue Metriken zur Unterstützung der CSRD-Berichterstattung und aufschlussreiche Dashboards in den Zielbereichen.

## Data Science & Power BI

Mit Data-Science-Lösungen in Kombination mit Power BI erfahren Sie noch mehr über sämtliche Energieverbräuche und -kosten in Ihrem Unternehmen:

- » Erhalten Sie eine **zentrale Übersicht** auf Emissionen, Wasser, Abfall, Energie und Kosten.
- » Dank der Möglichkeit, Echtzeit- und historische Daten zu kombinieren, können Sie **Trendprognosen erstellen** und potenzielle Ergebnisse testen.
- » Ihnen stehen **Vorlagen für die Berichterstattung** zur Verfügung (CSRD, Scope 1, 2 und 3, Wasser- und Abfallintensität), die jederzeit anpassbar an Ihre spezifischen Anforderungen sind.

Auf Dauer hilft nur die richtige Planung von Datenmanagement-Pipelines, um die gestiegenen Herausforderungen zu bewältigen. Durch die Kombination des Splunk Toolkits mit Power BI und weiteren Data-Science-Tools wird ein umfassendes Energie- und Kostenmanagement samt Berichterstattung möglich.



Beispiel-Dashboards für individuelle Verbrauchsauswertungen



# CONSIST

Die **CONSIST Software Solutions GmbH** ist Spezialist für Digitale Transformation, IT Security und Managed Services. Das ganzheitliche Dienstleistungs- und Lösungsangebot des Unternehmens ermöglicht IT-Sicherheit für alle Bereiche eines Unternehmens. Mehr als 200 Mitarbeiterinnen und Mitarbeiter kümmern sich nicht nur um Konzeption und Integration der notwendigen IT-Architekturen, sondern auch um die nachfolgende Betreuung von Anwendungen und Systemen in den Managed Services. CONSIST verfügt über mehr als 40 Jahre Erfahrung am Markt und ist an den Standorten Kiel und Frankfurt präsent.

Weitere Informationen erhalten Sie auf [www.consist.de](http://www.consist.de)



CONSIST Software Solutions GmbH  
Christianspries 4, 24159 Kiel  
+49 431 3993-500  
info@consist.de

[www.consist.de](http://www.consist.de)

## Der schnellste Weg?

Sprechen Sie mit unseren Fachberater:innen:



**Joscha Sternadel**

Portfoliomanagement  
+49 431 3993-775  
sternadel@consist.de



**Sophie Dockstader**

Sustainability Portfolio Lead  
+49 431 3993-533  
dockstader@consist.de

